

- Erwerb/Verbesserung des qualifizierten Hauptschulabschlusses
- **Deutsches Sprachdiplom I Pro (B1 Niveau)** kann kostenfrei erworben werden
- Entscheidungshilfe für die Zukunftsplanung
- Möglichkeiten die eigenen Berufsvorstellungen praktisch auszuprobieren
- Gute Vorbereitung auf eine Berufsausbildung

Im Laufe des Jahres werden Sie erfahren, ob das Arbeiten im Bereich des Lebensmittelhandwerks oder der Gastronomie das Richtige für Sie ist. Wenn ja, haben Sie dann bereits gute Voraussetzungen für eine Ausbildung in diesen Bereichen.

So verbessern Sie durch den Besuch der Klasse 2 Ihre Einstiegschancen in die berufliche Ausbildung z.B. als

- **Bäcker\*in,**
- **Fleischer\*in**
- **Fachverkäufer\*in in der Bäckerei oder Fleischerei.**

Auch im Bereich der Gastronomie können Sie eine Ausbildung als

- **Koch/Köchin,**
- **Restaurantfachmann/frau** oder
- **Hotelfachmann/frau** anstreben.

- Teilnahme DSD Sprachdiplom B 1



BBS Ritterplan  
Ritterplan 6  
37073 Göttingen

Telefon 0551 | 49509-12  
Telefax 0551 | 49509-40

[www.bbs-ritterplan.de](http://www.bbs-ritterplan.de)

Stand: 11/25



Berufsbildende  
Schulen  
Ritterplan  
Göttingen



Berufsbildende  
Schulen  
Ritterplan  
Göttingen

## Berufseinstiegsschule

- Klasse 2 -

## Lebensmittelhandwerk und Gastronomie

für Berufseinsteiger und  
Berufseinsteigerinnen

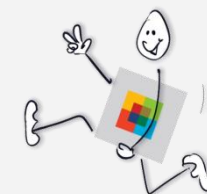
Wir  
informieren  
Sie gern:

Montag - Donnerstag  
7:30 - 12:45 Uhr  
Freitag  
7:30 - 12:15 Uhr

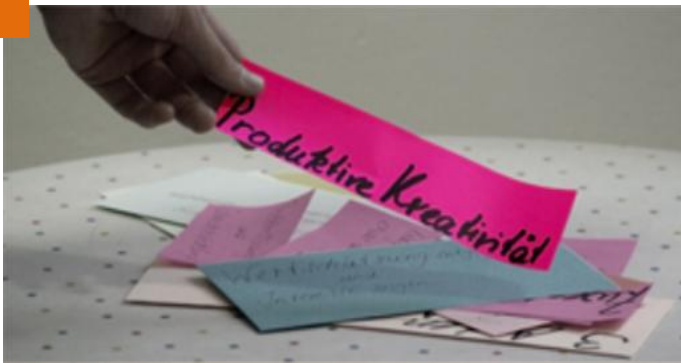
Schulsekretariat  
Frau Jerzyk  
Telefon 0551 | 49509-13

Abteilungsleiterin  
Frau Bußmann  
Telefon 0551 | 49509-22  
Termine nach Vereinbarung

Jährlich findet in der Schule ein  
Berufsinformationsabend statt.  
Hier stehen wir Ihnen gerne für Ihre  
Fragen zur Verfügung.  
Den genauen Termin erfahren Sie  
über unsere Homepage  
[www.bbs-ritterplan.de](http://www.bbs-ritterplan.de)



im Mittelpunkt  
des Mensch



Aufnahmevoraussetzungen

**Was muss ich mitbringen?**

**Schulische Voraussetzungen**

- Hauptschulabschluss **oder**
- Abgangszeugnis der Klasse 9 einer allgemeinbildenden Schule **oder**
- erfolgreicher Besuch der Klasse 1 der Berufseinstiegsschule

**Persönliche Voraussetzungen**

- Gute Umgangsformen
- Freude an praktischer Arbeit
- Ausdauer und Belastbarkeit
- Freundlichkeit im Umgang mit Menschen (Kunden, Gästen)
- Bereitschaft, mit und für Menschen zu arbeiten

**Was erwartet mich?**

Die Klasse 2 der Berufseinstiegsschule vermittelt neben den allgemeinbildenden Fächern gute Grundkenntnisse im Bereich der Nahrungsmittelzubereitung, Verarbeitung, im Verkauf, sowie Grundlagen im Bereich der Gastronomie.

Sie vermittelt Ihnen eine fachtheoretische und fachpraktische Grundbildung für die

**Ausbildungsberufe**

- Bäcker/Bäckerin
- Fleischer/Fleischerin und Fachverkäufer/in im Lebensmittelhandwerk
- in der Gastronomie

Wenn Sie keine Ausbildung beginnen, ist Ihre Schulpflicht nach dem Schuljahr erfüllt.

**Anmeldung**

Mit folgenden Unterlagen:

- Anmeldeformular
- Lebenslauf
- Beglaubigte Kopie des letzten Schulabschluss- Zeugnisses
- Ärztliche Bescheinigung über die Erstuntersuchung nach § 32 Abs. 1 des Jugendarbeitsschutzgesetzes

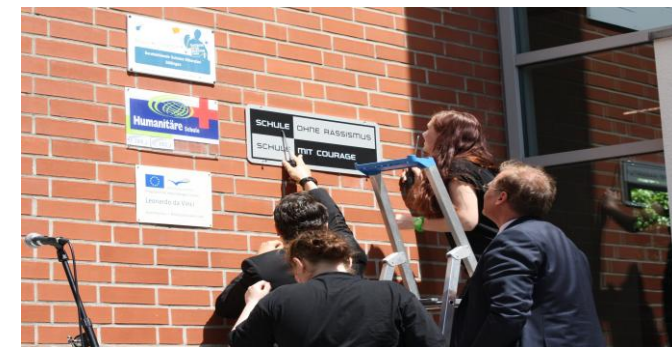


Ausbildungsinhalte

Berufsübergreifender Lernbereich mit den Fächern:	
Deutsch/Kommunikation	<b>14 Wochenstunden</b>
Englisch/Kommunikation	
Mathematik	
Politik	
Sport	
Religion	
Berufsbezogener Lernbereich: Theorie und Praxis mit den Qualifikationsbausteinen:	
Arbeitsicherheit und Hygiene	<b>6 Wochenstunden Fachtheorie</b>
Herstellung von Weizenkleingebäcken	
Herstellung von kleinen Gerichten	<b>15 Wochenstunden Fachpraxis</b>
Werben und Verkaufen	
Service in der Gastronomie	

**Praktische Ausbildung**

Neben dem fachpraktischen Unterricht in der Schule absolvieren Sie als **weiteren Qualifizierungsbaustein zwei zweiwöchige Praktika** in geeigneten Betrieben.



Ziele / Möglichkeiten

**Welches Ausbildungsziel kann ich erreichen?**

**Möglicher Abschluss**

Sofern Sie noch keinen Hauptschulabschluss haben, können Sie am Ende der Klasse 2 diesen Abschluss erreichen bzw. einen vorhandenen Hauptschulabschluss verbessern.

Unter Berücksichtigung eines beruflichen Ansatzes sollen Basiskompetenzen in den Fächern Deutsch, Mathematik und Englisch sowie soziale Kompetenzen gestärkt werden, um die Ausbildungsfähigkeit zu sichern.

Wenn Sie die Klasse 2 der Berufseinstiegsschule mit einem Abschlusszeugnis beenden und über die persönliche Eignung verfügen, können Sie die einjährige **Berufsfachschule** im Bereich Ernährung, Hauswirtschaft oder Gastronomie besuchen und den Weg zum Realschulabschluss einschlagen.

In Qualifizierungsbausteinen werden grundlegende theoretische und praktische Kenntnisse und Fertigkeiten vermittelt, die für einen Ausbildungsberuf im Bereich des Lebensmittelhandwerks (Bäckerei/Fleischerei) benötigt werden.

**Wie lange dauert die Ausbildung?**

**Ausbildungsdauer**

Der Besuch der Klasse 2 dauert ein Jahr.

**Kosten**

Es fallen Kosten für Lernmittel, Kopien, Unterrichtsmaterial und Berufsbekleidung an.