

- Erwerb guter deutscher Sprachkenntnisse (Niveau A1 bzw. A2)
- Besuch weiterführender Schulformen zum Erwerb des Haupt- bzw. des Realschulabschlusses oder der Fachhochschulreife bzw. der allg. Hochschulreife
- Übergang in eine berufliche Ausbildung



Berufsbildende Schulen Ritterplan Göttingen



Montag - Donnerstag
7:30 - 12:45 Uhr
Freitag
7:30 - 12:15 Uhr

Wir informieren Sie gern:

Schulsekretariat
Frau Jerzyk
Telefon 0551 | 49509-13

Zuständig:
Frau Bußmann
Telefon 0551 | 49509-22
Termine nach Vereinbarung

Berufseinstiegsschule Sprachförderklasse

mit dem Schwerpunkt
- Ernährung

für schulpflichtige, jugendliche
Migrantinnen und Migranten mit
geringen Deutschkenntnissen

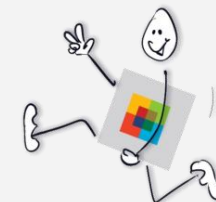


BBS Ritterplan
Ritterplan 6
37073 Göttingen

Telefon 0551 | 49509-12
Telefax 0551 | 49509-40

www.bbs-ritterplan.de

Stand: 11/25



im Mittelpunkt
der Mensch



Was erwartet mich?

Die Sprachförderklasse

bietet jungen Menschen mit Migrationshintergrund, die häufig ohne Familie nach Deutschland gekommen sind und zu alt für die allgemeinbildende Schule sind und keine oder wenig Deutschkenntnisse haben ein „Zuhause des Lernens“.

In täglichem umfänglichem Unterricht und beruflichen Bezügen von Anfang an, kann die Grundvoraussetzung für eine soziale und berufliche Integration erworben werden, das Erlernen der deutschen Sprache.

Im Kontakt mit anderen Schülerinnen und Schülern können kulturelle Gleichheit und Verschiedenheit erfahren werden und integrationsfördernder Austausch und gegenseitiges Verständnis entstehen.

Willkommen!

Was erwartet mich?

Die Sprachförderklasse der BBS Ritterplan bietet erste Erfahrungen in der Berufsvorbereitung im Ernährungsbereich und zwar im Lebensmittelhandwerk und in der Gastronomie. Die Vermittlung der Deutschkenntnisse stehen im Vordergrund
Ergänzt wird der fachpraktische Unterricht im zweiten Schulhalbjahr durch ein Praktikum in geeigneten Betrieben.

Es besteht die Möglichkeit, dass daraus ein Ausbildungsverhältnis entstehen kann.

Kosten

Es fallen begrenzte Kosten für Lernmittel, Kopien, Unterrichtsmaterial, Berufsbekleidung an.



Welchen Unterricht habe ich?

Module:	
I Spracherwerb	20 Wochenstunden
II Einführung in die Kultur- und Lebenswelt	
III Einführung ins Berufs- und Arbeitsleben	15 Wochenstunden

Praktikum

Neben dem fachpraktischen Unterricht in der Schule absolvieren Sie ein Praktikum in geeigneten Betrieben.



Welche Ziele hat die Sprachförderklasse?

Welches Ausbildungsziel kann ich erreichen?

- Lernen der deutschen Sprache
- Kennenlernen von Gesellschaft, Kultur und Arbeitswelt
- Entscheidungshilfen für die Zukunftsplanung gewinnen
- Eigene Berufsvorstellungen praktisch erproben

Wenn Sie die Sprachförderklasse beendet haben, können Sie die dort erworbenen Fähigkeiten und Kenntnisse in der Berufseinstiegsschule vertiefen und so die Berufsfindung erleichtern.

Außerdem verbessern Sie durch den Besuch der Sprachförderklasse Ihre Einstiegschancen in eine berufliche Ausbildung.

Ausbildungsdauer

Der Besuch der Sprachförderklasse dauert ein Jahr.

