

## Perspektive

**SIE** suchen eine neue berufliche Perspektive und zukunftsweisende Weiterbildung? **SIE** möchten Kinder und Jugendliche in ihren Entwicklungs- und Bildungsprozessen begleiten und dafür eine qualifizierte Ausbildung machen?

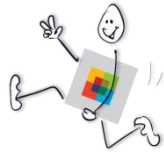
Wir bieten Ihnen eine berufsbegleitende Weiterbildung zum/zur Erzieher\*in an. Mit dem erfolgreichen Berufsabschluss als Staatlich anerkannte\*r Erzieher\*in erwerben **SIE**:

- die Befähigung zur eigenverantwortlichen Erziehung, Bildung und Betreuung in allen sozialpädagogischen Arbeitsfeldern (z. B. Kindertagesstätten, Heimen, Wohngruppen, Einrichtungen für Menschen mit Behinderung, Freizeiteinrichtungen),
- die allgemeine Fachhochschulreife, die zur Aufnahme eines Studiums an Fachhochschulen in allen Bundesländern oder zum Studium bestimmter Studiengänge an einer Universität berechtigt,
- nach einjähriger Berufsausübung die Zugangsvoraussetzung zur Fachschule Heilpädagogik,
- die Zugangsvoraussetzung zu Aufbaustudiengängen für Leitungspositionen. Besonders für die Leitungs-, Führungs- und Beratungsebene werden in Kooperation zwischen Fachschulen und Hochschulen Bachelor-Studiengänge für ausgebildete Erzieher\*innen angeboten.

## Förderung der Weiterbildung

- Zur Finanzierung kann ein Bildungskredit aufgenommen werden, der verzinst zurückgezahlt werden muss. Informieren Sie sich beim regionalen Jobcenter, ob zur Deckung der Lebenskosten Anspruch auf ergänzende Leistungen besteht.

**\*NEU: Mit dem Abschlusszeugnis wird jetzt auch der „Bachelor Professional in Sozialwesen“ ausgewiesen.**



„Jetzt als Erzieher:in unsere Zukunft gestalten“ → Weitere Informationen zur Ausbildung finden Sie auch auf dem Bildungsportal Niedersachsen unter <https://bildungsportal-niedersachsen.de/erzieherinnen/>.

Folgen Sie uns auch auf



und



@bbsritterplan.



Berufsbildende  
Schulen  
Ritterplan  
Göttingen

Wir  
informieren  
Sie gern:

Schulsekretariat  
Frau Wüstefeld  
Telefon 0551 | 49509-14

Abteilungsleiterin  
Frau Mönke  
Telefon 0551 | 49509-24  
Termine nach Vereinbarung



BBS Ritterplan  
Ritterplan 6  
37073 Göttingen

Telefon 0551 | 49509-12  
Telefax 0551 | 49509-40

[www.bbs-ritterplan.de](http://www.bbs-ritterplan.de)

Berufsbildende  
Schulen  
Ritterplan  
Göttingen



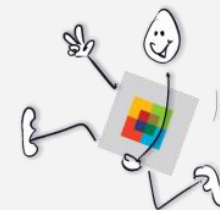
## Fachschule Sozialpädagogik

3-jährige berufsbegleitende  
Teilzeitausbildung

Staatlich geprüfte\*r Erzieher\*in

- BACHELOR PROFESSIONAL IN  
SOZIALWESSEN -

im Mittelpunkt  
des Mensch





Aufnahmevoraussetzungen

**In die Fachschule Sozialpädagogik kann aufgenommen werden, wer**

- den Berufsabschluss als en Berufsabschluss als Sozialpädagogische\*r Assistent\*in erworben und mindestens befriedigende Leistungen im Fach Deutsch, in den berufsbezogenen Lernbereichen Theorie und Praxis erreicht hat.  
**ODER**
- eine gleichwertige, für die Fachrichtung einschlägige Berufsausbildung aufweist.  
**ODER**
- nach dem Abschluss der Ausbildung Sozialpädagogische\*r Assistent\*in eine mindestens einjährige für die Fachrichtung einschlägige Berufstätigkeit ausgeübt oder die Klasse 12 der Fachoberschule – Gesundheit und Soziales – mit dem Schwerpunkt Sozialpädagogik erfolgreich besucht hat (*Einzelfallprüfung*).  
**ODER**
- einen pädagogischen Hochschulabschluss besitzt  
**UND** einen begleiteten Praxisanteil von mind. 600 Zeitstunden in sozialpädagogischen Tätigkeitsfeldern erbracht oder eine für die Fachrichtung einschlägige Vollzeit-tätigkeit ausgeübt hat.

**Der Anmeldung sind beizufügen:**

- Aufnahmeantrag der Schule (im Sekretariat o. Internet erhältlich)
- Lückenloser, tabellarischer Lebenslauf mit Lichtbild
- Aussagekräftiges Anschreiben zur Berufsmotivation
- Beglaubigte Kopie aller bereits erhaltenen Abschlusszeugnisse
- Nachweis eines Arbeitsvertrags von mind. 10 Std. in einem sozialpädagogischen Arbeitsfeld
- Ggf. Nachweise über Fort- und Weiterbildungen

**Bei Ausbildungsbeginn einzureichen:**

- Nachweis der gesundheitlichen Eignung und eines erhöhten Immunschutzes
- Erweitertes Führungszeugnis
- Bescheinigung über die Teilnahme an einem Erste-Hilfe-Kurs (Dauer 9 Std., nicht älter als 2 Jahre)
- Bescheinigung des Arbeitgebers über die Unterstützung der berufsbegleitenden Ausbildung

**Anmeldung:**

Bei Interesse bewerben Sie sich bitte jederzeit! Bei ausreichender Anzahl von Bewerber\*innen wird eine neue Klasse eingerichtet!



Ausbildungsinhalte

Fächer / Module	Gesamtstundenzahl des dreijährigen Bildungsganges
<b>Berufsübergreifender Lernbereich</b>	
Deutsch/Kommunikation	16
Englisch/Kommunikation	
Mathematik	
Biologie	
Religion	
Politik	
<b>Berufsbezogener Lernbereich – Theorie mit den Modulen</b>	
-Entwicklung professioneller Perspektiven -Netzwerkarbeit und Qualitätsentwicklung	43
-Diversität und Inklusion -Individuelle Lebenslagen	
-Professionelle Entwicklungs- und Bildungsbegleitung	
-Pädagogische Arbeit mit Gruppen	
-Professionelle Gestaltung von Bildungsprozessen I und II	
-Erziehungs- und Bildungspartnerschaften	
<b>Berufsbezogener Lernbereich – Praxis</b>	600 Zeitstunden



Organisation

Die Weiterbildung gliedert sich in **2 Ausbildungsabschnitte von jeweils 1,5 Jahren**. Die praktische Ausbildung umfasst in beiden Abschnitten jeweils 270 Zeitstunden, die mit zwei verschiedenen Altersgruppen (0-3, 3-6, 6-10, 10-14, 14-21, über 21 Jahre) bzw. in zwei unterschiedlichen Tätigkeitsbereichen absolviert werden. Wir empfehlen während der Weiterbildung durchschnittlich maximal 25 Stunden wöchentlich zu arbeiten. Die Praxisstellen müssen von der Schule genehmigt werden.

**Unterrichtszeiten**

Der Unterricht erfolgt an 2 Werktagen von 8.00 bis 17.00 Uhr (Schultage Do und Fr für den Ausbildungsbeginn im Schuljahr 2025-26). Hinzu kommen angeleitete praxisorientierte Selbstlernphasen in Projekten.

**Lernbereiche Theorie und Praxis**

In handlungsorientierten Lernsituationen wird auf die Anforderungen in Kindertagesstätten, Heimen, betreuten Wohngruppen, Einrichtungen der Behindertenhilfe, Kliniken usw. vorbereitet.

Die praktische Ausbildung wird von Anleiter\*innen/Praxismentor\*innen und Lehrkräften intensiv begleitet. Die Reflexion und Beratungen in der Ausbildung am Lernort Praxis der Professionalisierung des eigenen pädagogischen Handelns. Teile der praktischen Ausbildung können auch in den Schulferien stattfinden.

**Kosten**

Schulgeld wird nicht erhoben. Für Medien, Material, Lernmittel sind pro Ausbildungsabschnitt ca. 100 € zu entrichten.

**Prüfungen**

- Im zweiten Ausbildungsabschnitt werden zeitlich gestaffelt
- eine Facharbeit in einem berufsbezogenen Modul mit anschließendem Kolloquium
  - je eine schriftliche Prüfung im Fach Deutsch/Kommunikation und einem berufsbezogenen Modul,
  - ggf. mündlichen Prüfungen sowie
  - am Ende des zweiten Ausbildungsabschnitts die praktische Prüfung durchgeführt.

**NEU: Sonderregelung – Optionaler Erwerb der Fachhochschulreife**

In der berufsbegleitenden Teilzeitausbildung ist der Erwerb der Fachhochschulreife optional. Die Gesamtstundenzahl im berufsübergreifenden Lernbereich reduziert sich entsprechen.