

## Perspektive

**SIE** suchen eine neue berufliche Perspektive und zukunftsweisende Weiterbildung? **SIE** möchten Kinder und Jugendliche in ihren Entwicklungs- und Bildungsprozessen begleiten und dafür eine qualifizierte Ausbildung machen?

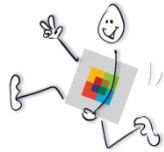
Wir bieten Ihnen eine berufsbegleitende Weiterbildung zum/zur Erzieher\*in an. Mit dem erfolgreichen Berufsabschluss als Staatlich anerkannte\*r Erzieher\*in erwerben **SIE**:

- die Befähigung zur eigenverantwortlichen Erziehung, Bildung und Betreuung in allen sozialpädagogischen Arbeitsfeldern (z. B. Kindertagesstätten, Heimen, Wohngruppen, Einrichtungen für Menschen mit Behinderung, Freizeiteinrichtungen),
- die allgemeine Fachhochschulreife, die zur Aufnahme eines Studiums an Fachhochschulen in allen Bundesländern oder zum Studium bestimmter Studiengänge an einer Universität berechtigt,
- nach einjähriger Berufsausübung die Zugangsvoraussetzung zur Fachschule Heilpädagogik,
- die Zugangsvoraussetzung zu Aufbaustudiengängen für Leitungspositionen. Besonders für die Leitungs-, Führungs- und Beratungsebene werden in Kooperation zwischen Fachschulen und Hochschulen Bachelor-Studiengänge für ausgebildete Erzieher\*innen angeboten.

## Förderung der Weiterbildung

- Zur Finanzierung kann ein Bildungskredit aufgenommen werden, der verzinst zurückgezahlt werden muss. Informieren Sie sich beim regionalen Jobcenter, ob zur Deckung der Lebenskosten Anspruch auf ergänzende Leistungen besteht.

**\*NEU: Mit dem Abschlusszeugnis wird jetzt auch der „Bachelor Professional in Sozialwesen“ ausgewiesen.**



„Jetzt als Erzieher:in unsere Zukunft gestalten“ → Weitere Informationen zur Ausbildung finden Sie auch auf dem Bildungsportal Niedersachsen unter <https://bildungsportal-niedersachsen.de/erzieherinnen/>.

Folgen Sie uns auch auf



und



@bbsritterplan.



Berufsbildende  
Schulen  
Ritterplan  
Göttingen

Wir  
informieren  
Sie gern:

Schulsekretariat  
Frau Wüstefeld  
Telefon 0551 | 49509-14

Abteilungsleiterin  
Frau Mönke  
Telefon 0551 | 49509-24  
Termine nach Vereinbarung



BBS Ritterplan  
Ritterplan 6  
37073 Göttingen

Telefon 0551 | 49509-12  
Telefax 0551 | 49509-40

[www.bbs-ritterplan.de](http://www.bbs-ritterplan.de)

Berufsbildende  
Schulen  
Ritterplan  
Göttingen



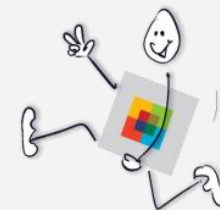
## Fachschule Sozialpädagogik

3-jährige berufsbegleitende  
Teilzeitausbildung

Staatlich geprüfte\*r Erzieher\*in

- BACHELOR PROFESSIONAL IN  
SOZIALWESSEN -

im Mittelpunkt  
des Mensch





Aufnahmevoraussetzungen

**In die Fachschule Sozialpädagogik kann aufgenommen werden, wer**

- den Berufsabschluss als en Berufsabschluss als Sozialpädagogische\*r Assistent\*in erworben und mindestens befriedigende Leistungen im Fach Deutsch, in den berufsbezogenen Lernbereichen Theorie und Praxis erreicht hat.

**ODER**

- eine gleichwertige, für die Fachrichtung einschlägige Berufsausbildung aufweist.

**ODER**

- nach dem Abschluss der Ausbildung Sozialpädagogische\*r Assistent\*in eine mindestens einjährige für die Fachrichtung einschlägige Berufstätigkeit ausgeübt oder die Klasse 12 der Fachoberschule – Gesundheit und Soziales – mit dem Schwerpunkt Sozialpädagogik erfolgreich besucht hat (*Einzelfallprüfung*).

**ODER**

- das Berufliche Gymnasium – Schwerpunkt Sozialpädagogik – erfolgreich besucht hat (*AbiPlus*)

**ODER**

- einen pädagogischen Hochschulabschluss besitzt

**UND**

einen begleiteten Praxisanteil von mind. 600 Zeitstunden in sozialpädagogischen Tätigkeitsfeldern erbracht oder eine für die Fachrichtung einschlägige Vollzeit-tätigkeit ausgeübt hat.

**Der Anmeldung sind beizufügen:**

- Aufnahmeantrag der Schule (im Sekretariat o. Internet erhältlich)
- Lückenloser, tabellarischer Lebenslauf mit Lichtbild
- Aussagekräftiges Anschreiben zur Berufsmotivation
- Beglaubigte Kopie aller bereits erhaltenen Abschlusszeugnisse
- Nachweis eines Arbeitsvertrags von mind. 10 Std. in einem sozialpädagogischen Arbeitsfeld
- Ggf. Nachweise über Fort- und Weiterbildungen

**Bei Ausbildungsbeginn einzureichen:**

- Nachweis der gesundheitlichen Eignung und eines erhöhten Immunschutzes
- Erweitertes Führungszeugnis
- Bescheinigung über die Teilnahme an einem Erste-Hilfe-Kurs (Dauer 9 Std., nicht älter als 2 Jahre)
- Bescheinigung des Arbeitgebers über die Unterstützung der berufsbegleitenden Ausbildung

**Anmeldung:**

Bei Interesse bewerben Sie sich bitte jederzeit! Bei ausreichender Anzahl von Bewerber\*innen wird eine neue Klasse eingerichtet!



Ausbildungsinhalte

Fächer / Module	Gesamtstundenzahl des dreijährigen Bildungsganges
<b>Berufsübergreifender Lernbereich</b>	
Deutsch/Kommunikation	16
Englisch/Kommunikation	
Mathematik	
Biologie	
Religion	
Politik	
<b>Berufsbezogener Lernbereich – Theorie mit den Modulen</b>	
-Entwicklung professioneller Perspektiven -Netzwerkarbeit und Qualitätsentwicklung	43
-Diversität und Inklusion -Individuelle Lebenslagen	
-Professionelle Entwicklungs- und Bildungsbegleitung	
-Pädagogische Arbeit mit Gruppen	
-Professionelle Gestaltung von Bildungsprozessen I und II	600 Zeitstunden
-Erziehungs- und Bildungspartnerschaften	
<b>Berufsbezogener Lernbereich – Praxis</b>	



Organisation

Die Weiterbildung gliedert sich in **2 Ausbildungsabschnitte von jeweils 1,5 Jahren**. Die praktische Ausbildung umfasst in beiden Abschnitten jeweils 270 Zeitstunden, die mit zwei verschiedenen Altersgruppen (0-3, 3-6, 6-10, 10-14, 14-21, über 21 Jahre) bzw. in zwei unterschiedlichen Tätigkeitsbereichen absolviert werden. Wir empfehlen während der Weiterbildung durchschnittlich maximal 25 Stunden wöchentlich zu arbeiten. Die Praxisstellen müssen von der Schule genehmigt werden.

**Unterrichtszeiten**

Der Unterricht erfolgt an 2 Werktagen von 8.00 bis 17.00 Uhr. Hinzu kommen angeleitete praxisorientierte Selbstlernphasen in Projekten.

**Lernbereiche Theorie und Praxis**

In handlungsorientierten Lernsituationen wird auf die Anforderungen in Kindertagesstätten, Heimen, betreuten Wohngruppen, Einrichtungen der Behindertenhilfe, Kliniken usw. vorbereitet.

Die praktische Ausbildung wird von Anleiter\*innen/Praxismotor\*innen und Lehrkräften intensiv begleitet. Die Reflexion und Beratung der Aktivitäten dient der Professionalisierung des eigenen pädagogischen Handelns. Teile der praktischen Ausbildung können auch in den Schulferien stattfinden.

**Kosten**

Schulgeld wird nicht erhoben. Für Medien, Material, Lernmittel sind pro Ausbildungsabschnitt ca. 100 € zu entrichten.

**Prüfungen**

- Im zweiten Ausbildungsabschnitt werden zeitlich gestaffelt
  - eine Facharbeit in einem berufsbezogenen Modul mit anschließendem Kolloquium
  - je eine schriftliche Prüfung im Fach Deutsch/Kommunikation und einem berufsbezogenen Modul,
  - ggf. mündlichen Prüfungen sowie
  - am Ende des zweiten Ausbildungsabschnitts die praktische Prüfung durchgeführt.

**Berufsabschluss**

Mit bestandener Prüfung wird nach dem 3. Ausbildungsjahr der Berufsabschluss als Staatlich anerkannte\*r Erzieher\*in erworben.