

- Erwerb/Verbesserung des Hauptschulabschluss
- **Deutsches Sprachdiplom I Pro** (B1 Niveau) kann kostenfrei erworben werden
- Entscheidungshilfe für die Zukunftsplanung
- Möglichkeiten die eigenen Berufsvorstellungen praktisch auszuprobieren
- Gute Vorbereitung auf eine Berufsausbildung

Im Laufe des Jahres werden Sie erfahren, ob das Arbeiten im Bereich des Lebensmittelhandwerks oder der Gastronomie das Richtige für Sie ist.

Wenn ja, haben Sie dann bereits gute Voraussetzungen für eine Ausbildung in diesen Bereichen.

So verbessern Sie durch den Besuch der Klasse 2 Ihre Einstiegschancen in die berufliche Ausbildung z.B. als

- **Bäcker*in,**
- **Fleischer*in**
- **Fachverkäufer*in in der Bäckerei oder Fleischerei.**

Auch im Bereich der Gastronomie können Sie eine Ausbildung als

- **Koch/Köchin,**
- **Restaurantfachmann/frau** oder
- **Hotelfachmann/frau** anstreben.



Berufsbildende
Schulen
Ritterplan
Göttingen



Berufsbildende
Schulen
Ritterplan
Göttingen

Wir
informieren
Sie gern:

Montag - Donnerstag
7:30 - 12:45 Uhr
Freitag
7:30 - 12:15 Uhr

Schulsekretariat
Frau Jerzyk
Telefon 0551 | 49509-13

Abteilungsleiterin
Frau Bußmann
Telefon 0551 | 49509-22
Termine nach Vereinbarung

Berufseinstiegsschule

- Klasse 2 -

Lebensmittelhandwerk und Gastronomie

Jährlich findet in der Schule ein
Berufsinformationsabend statt.
Hier stehen wir Ihnen gerne für Ihre
Fragen zur Verfügung.
Den genauen Termin erfahren Sie
über unsere Homepage
www.bbs-ritterplan.de

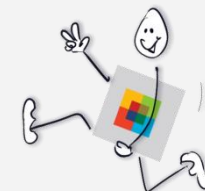
für Berufseinsteiger und
Berufseinsteigerinnen



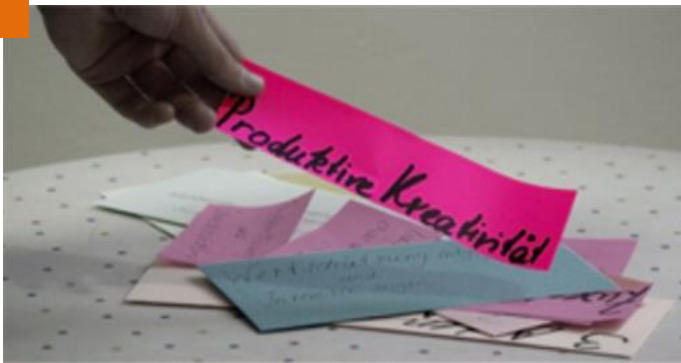
BBS Ritterplan
Ritterplan 6
37073 Göttingen

Telefon 0551 | 49509-12
Telefax 0551 | 49509-40

www.bbs-ritterplan.de



im Mittelpunkt
des Mensch



Aufnahmevoraussetzungen

Was muss ich mitbringen?

Schulische Voraussetzungen

- Hauptschulabschluss **oder**
- Abgangszeugnis der Klasse 9 einer allgemeinbildenden Schule **oder**
- erfolgreicher Besuch der Klasse 1 der Berufseinstiegsschule

Persönliche Voraussetzungen

- Gute Umgangsformen
- Freude an praktischer Arbeit
- Ausdauer und Belastbarkeit
- Freundlichkeit im Umgang mit Menschen (Kunden, Gästen)
- Bereitschaft, mit und für Menschen zu arbeiten

Was erwartet mich?

Die Klasse 2 der Berufseinstiegsschule vermittelt neben den allgemeinbildenden Fächern gute Grundkenntnisse im Bereich der Nahrungsmittelzubereitung, Verarbeitung, im Verkauf, sowie Grundlagen im Bereich der Gastronomie.

Sie vermittelt Ihnen eine fachtheoretische und fachpraktische Grundbildung für die

Ausbildungsberufe

- Bäcker/Bäckerin
- Fleischer/Fleischerin und Fachverkäufer/in im Lebensmittelhandwerk
- in der Gastronomie

Wenn Sie keine Ausbildung beginnen, ist Ihre Schulpflicht nach dem Schuljahr erfüllt.

Anmeldung

Mit folgenden Unterlagen:

- Anmeldeformular
- Lebenslauf
- Beglaubigte Kopie des letzten Schulabschluss- Zeugnisses
- Ärztliche Bescheinigung über die Erstuntersuchung nach § 32 Abs. 1 des Jugendarbeitsschutzgesetzes

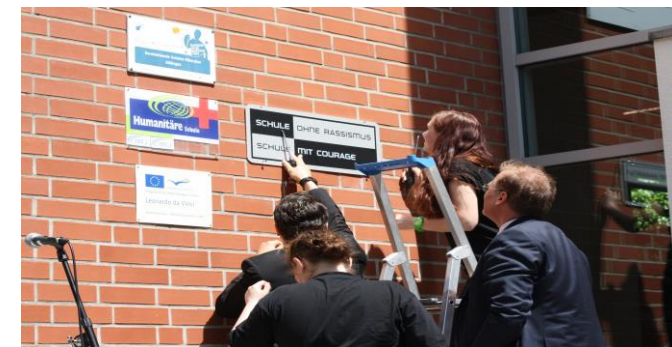


Ausbildungsinhalte

Berufsübergreifender Lernbereich mit den Fächern:	
Deutsch/Kommunikation	14 Wochenstunden
Englisch/Kommunikation	
Mathematik	
Politik	
Sport	
Religion	
Berufsbezogener Lernbereich: Theorie und Praxis mit den Qualifikationsbausteinen:	
Arbeitsicherheit und Hygiene	6 Wochenstunden Fachtheorie
Herstellung von Weizenkleingebäcken	
Herstellung von kleinen Gerichten	15 Wochenstunden Fachpraxis
Werben und Verkaufen	
Service in der Gastronomie	

Praktische Ausbildung

Neben dem fachpraktischen Unterricht in der Schule absolvieren Sie als **weiteren Qualifizierungsbaustein zwei zweiwöchige Praktika** in geeigneten Betrieben.



Ziele / Möglichkeiten

Welches Ausbildungsziel kann ich erreichen?

Möglicher Abschluss

Sofern Sie noch keinen Hauptschulabschluss haben, können Sie am Ende der Klasse 2 diesen Abschluss erreichen bzw. einen vorhandenen Hauptschulabschluss verbessern.

Unter Berücksichtigung eines beruflichen Ansatzes sollen Basiskompetenzen in den Fächern Deutsch, Mathematik und Englisch sowie soziale Kompetenzen gestärkt werden, um die Ausbildungsfähigkeit zu sichern.

Wenn Sie die Klasse 2 der Berufseinstiegsschule mit einem Abschlusszeugnis beenden und über die persönliche Eignung verfügen, können Sie die einjährige **Berufsfachschule** im Bereich Ernährung, Hauswirtschaft oder Gastronomie besuchen und den Weg zum Realschulabschluss einschlagen.

In Qualifizierungsbausteinen werden grundlegende theoretische und praktische Kenntnisse und Fertigkeiten vermittelt, die für einen Ausbildungsberuf im Bereich des Lebensmittelhandwerks (Bäckerei/Fleischerei) benötigt werden.

Wie lange dauert die Ausbildung?

Ausbildungsdauer

Der Besuch der Klasse 2 dauert ein Jahr.

Kosten

Es fallen Kosten für Lernmittel, Kopien, Unterrichtsmaterial und Berufsbekleidung an.